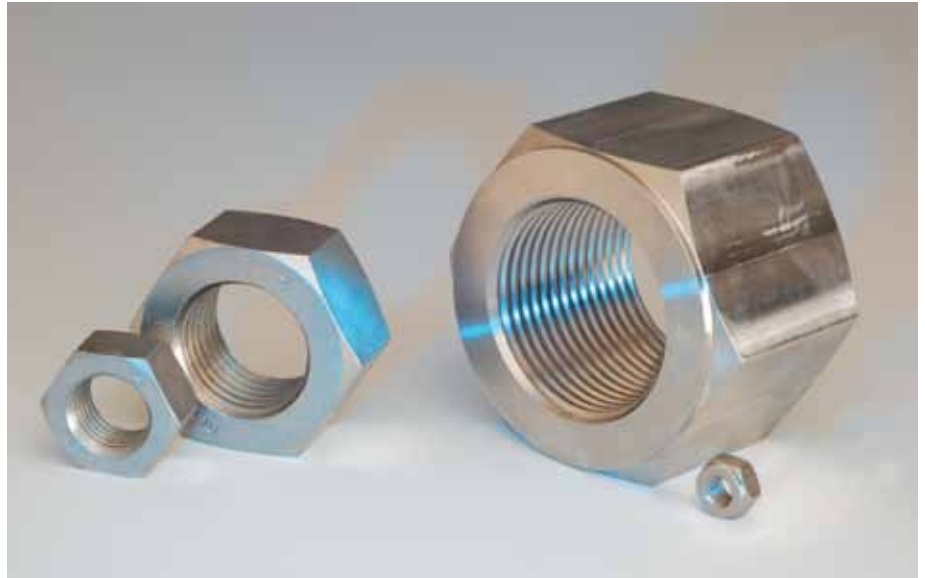




Spezielle Informationen für Sie

DIN 2510, ADW-Muttern, Sonderwerkstoffe



DIN 2510

Material:

Edelstahl in A2, 1.4541, 1.4571(A4),
Sonderwerkstoffe 1.4923, 1.4980, 1.7218
(25CrMo4) und 1.7225 (42CrMo4)
Stahl 1.1181

Abmessungen:

NF M 12 - 90 (je nach Werkstoff ab Lager lieferbar)

Produktion nach:

ADW2000-Merkblatt WO/TRD100

ADW Muttern DIN 934

Material:

Edelstahl in A2 (1.4301) und A4 (1.4401)

Abmessungen:

M 6 - M 56 an Lager

Sonderwerkstoffe in DIN 934

Material:

1.4462, 1.4529, 1.4923

Abmessungen:

M 6 - M 30 (je nach Werkstoff ab Lager lieferbar)

Kennzeichnung nach ADW2:

H + Werkstoff + Festigkeitsklasse

Dokumentation:

Werkzeugnis 3.1

Gerne produzieren wir auch andere Sonderwerkstoffe oder andere DIN-Muttern.

Senden Sie uns Ihre Anfrage.