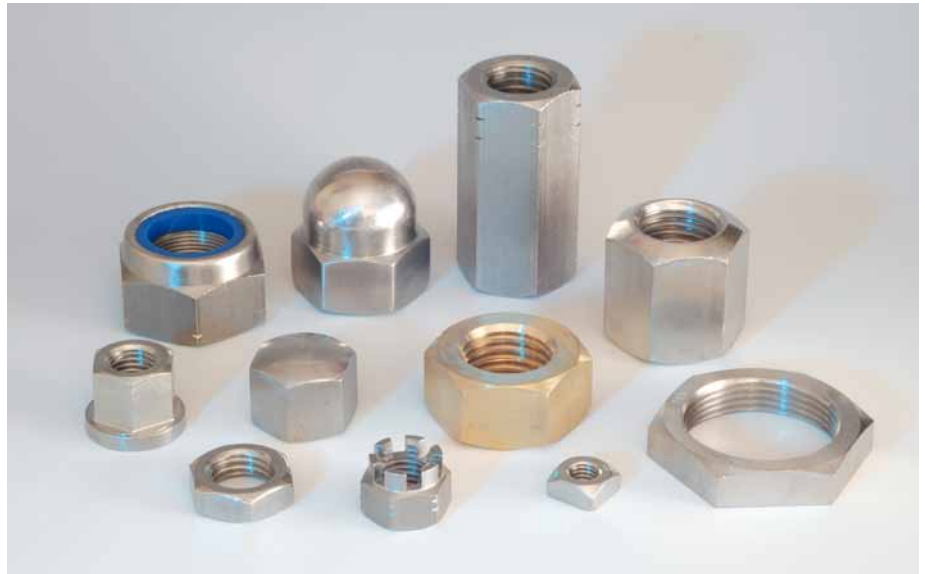




Spezielle Informationen für Sie



DIN-Teile

in A2 + A4 + Messing

DIN 934	Sechskantmutter	M 2 - M 64	mit Feingewinde
DIN 6923	Sechskantmutter	M 4 - M 12	
DIN 985	Stopmutter niedr. Form	M 2,5 - M 39	mit Feingewinde
DIN 439	Sechskantmutter	M 2 - M 48	mit Feingewinde
DIN 1587	Sechskant-Hutmutter	M 3 - M 36	mit Feingewinde
DIN 936	Sechskantmutter	M 8 - M 52	mit Feingewinde
DIN 929	Sechskant-Schweißmutter	M 3 - M 16	mit Feingewinde
DIN 928	Vierkant-Schweißmutter	M 4 - M 12	mit Feingewinde
DIN 980	Stopmutter	VM 3 - VM 30	mit Feingewinde
DIN 986	Sechskant-Hutmutter	M 4 - M 16	
DIN 982	Stopmutter hohe Form	M 5 - M 24	mit Feingewinde
DIN 557	Vierkantmutter	M 5 - M 12	
DIN 917	Sechskant-Hutmutter	M 3 - M 30	mit Feingewinde
DIN 546	Schlitzmutter	M 3 - M 12	
DIN 562	Vierkantmutter	M 2 - M 12	
DIN 431	Rohrmutter	Gew.: G/R 1/8" - 2"	
DIN 6330	Sechskantmutter	M 6 - M 42	
DIN 6331	Sechskantmutter	M 6 - M 42	
DIN 6334	Sechskantmutter	M 5 - M 36	
DIN 935	Kronenmutter	M 4 - M 30	mit Feingewinde
ISO 4032	Sechskantmutter	M 2,5 - M 24	

...und noch viele mehr!

Werkstoffe wie 1.4571, 1.4529, 1.4462, 1.4923 usw. lagerhaltig